

**AEP Maroc Central, barrage Aït Massaoud**

**Lot 2 : Conduite d'eau brute - ONEE**

**DESCRIPTION**

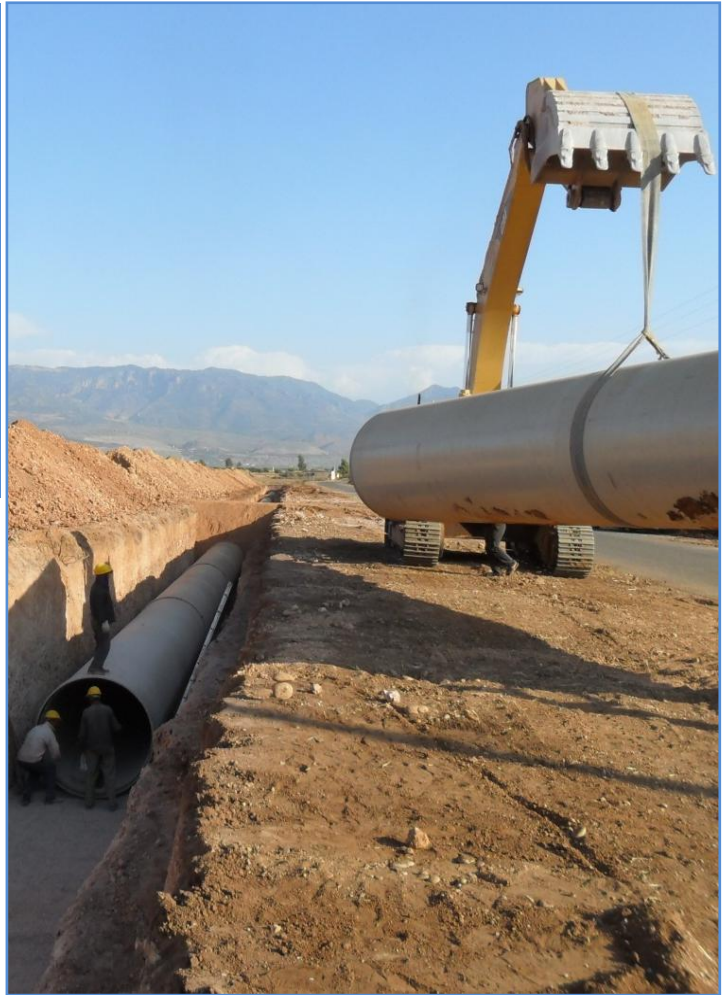
L'alimentation en eau potable de la zone du **Maroc Central** et des installations de l'OCP à partir du barrage **Aït Massaoud**, lot n°2 : Conduite d'eau brute.

MAITRE D'OUVRAGE : ONEE

CONSTRUCTION : STAM

ANNEE DE REALISATION : 2011 - 2014

APPLICATION : Eau brute



**Détails Conduite – Matériau**

LONGUEUR TOTALE	6,38 Km
DIAMETRE DN	1800 / 1000 mm
PRESSION PN	10 bars
RIGIDITE SN	5000 N/m <sup>2</sup>
TYPES DE RACCORD	REKA
PIECES SPECIALES	Coude, bride, Té
NATURE DU SOL	G3
NATURE DU REMBLAI	SC2

FLUIDES TRANSPORTES : Eau brute

TYPE D'INSTALLATION : Enterrée

NORMES : AWWA M 45  
AWWA C950  
ASTM D 3517

TYPE DE CONDUITE : Standard

POURQUOI NOTRE PRODUIT ?  
Compétitif ; Résistance à la corrosion et l'abrasion ;  
Léger ; Installation rapide et facile