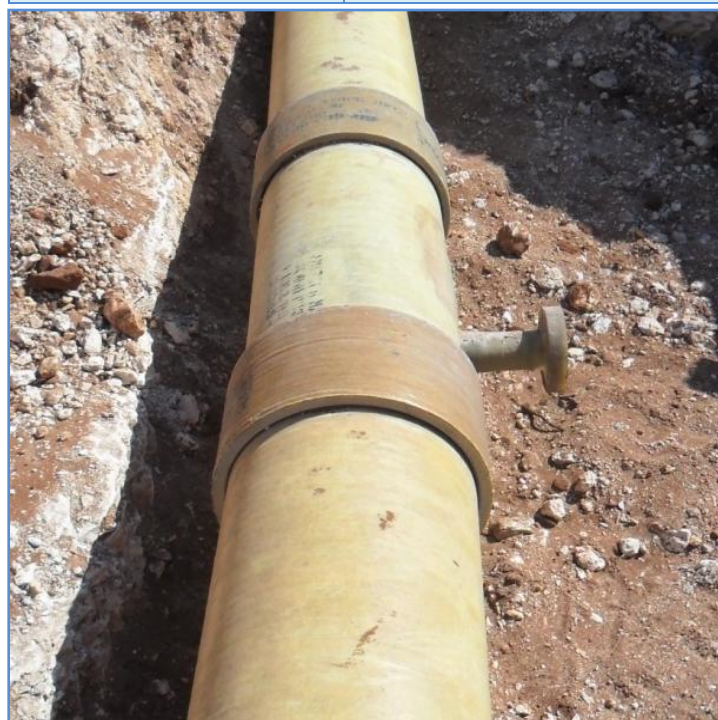


ONEE : AEP du centre Ait Ourir

DESCRIPTION	
Alimentation en eau potable du centre AIT OURIR à partir de la station de traitement ROCADE de Marrakech, Lot : Conduites.	
MAITRE D'OUVRAGE	ONEE
CONSTRUCTION	SETRAT
ANNEE DE REALISATION	2011 - 2014
APPLICATION	Eau potable



Détails Conduite – Matériau	
LONGUEUR TOTALE	28 Km
DIAMETRE DN	400 / 500 mm
PRESSION PN	16 bars
RIGIDITE SN	5000 N/m ²
TYPES DE RACCORD	REKA
PIECES SPECIALES	Coude, Té, Bride, Réduction
NATURE DU SOL	-
NATURE DU REMBLAI	-

FLUIDES TRANSPORTES	Eau brute
TYPE D'INSTALLATION	Enterrée
NORMES	AWWA M45 AWWA C950 ASTM D3517
TYPE DE CONDUITE	Standard
POURQUOI NOTRE PRODUIT ?	Compétitif ; Résistance à la corrosion ; Léger ; Installation rapide

