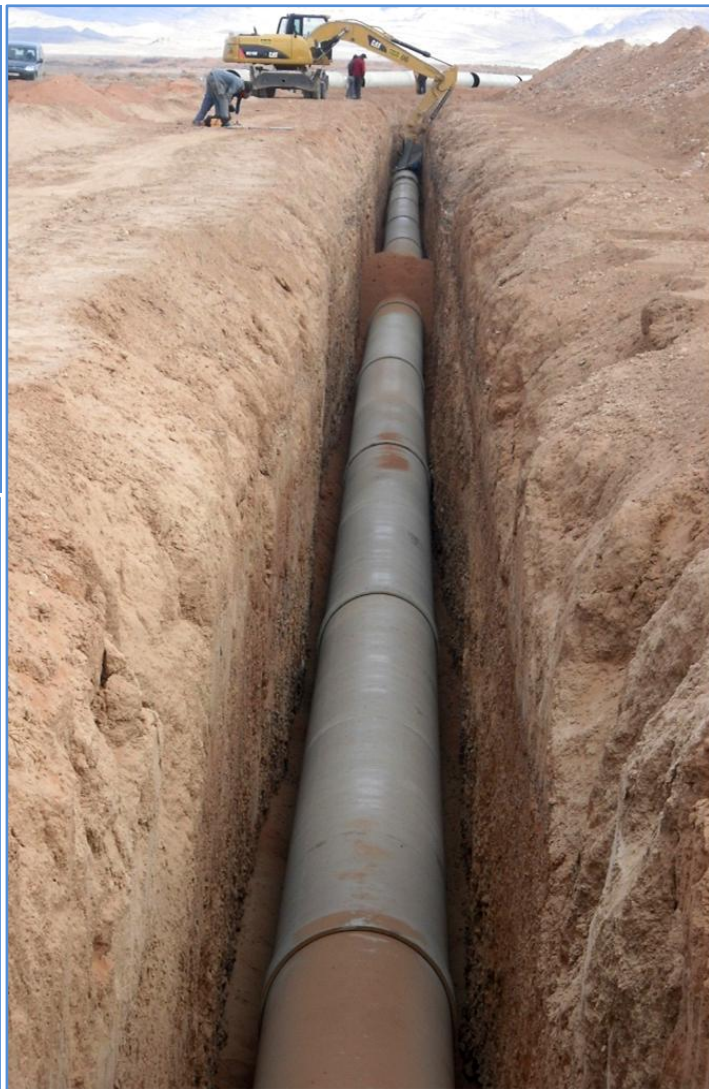


## Travaux d'adduction – DPA Figuig

DESCRIPTION	
Travaux d'adduction à partir du barrage <b>Sfissef</b> vers la palmeraie de <b>Figuig</b> , les tranches 1 & 2.	
MAITRE D'OUVRAGE	DPA Figuig
CONSTRUCTION	STAM
ANNEE DE REALISATION	2013
APPLICATION	Irrigation



FLUIDES TRANSPORTES	Eau brute
TYPE D'INSTALLATION	Enterrée
NORMES	EN1796 ; EN 14364 ; ISO 10639 ; ISO 10467 ; ASTM D3262 ; ASTM D3754 ; ASTM D3517 ; AWWA C950
TYPE DE CONDUITE	Standard
POURQUOI NOTRE PRODUIT ?	Compétitif ; Résistance à la corrosion et l'abrasion ; Léger ; Installation rapide

Détails Conduite – Matériau	
LONGUEUR TOTALE	65,73 Km
DIAMETRE DN	300/400/500/600/800/ 900/1000 mm
PRESSION PN	10 / 16 bars
RIGIDITE SN	5000 N/m <sup>2</sup>
TYPES DE RACCORD	REKA
PIECES SPECIALES	Coude, Bride, Réduction, Té