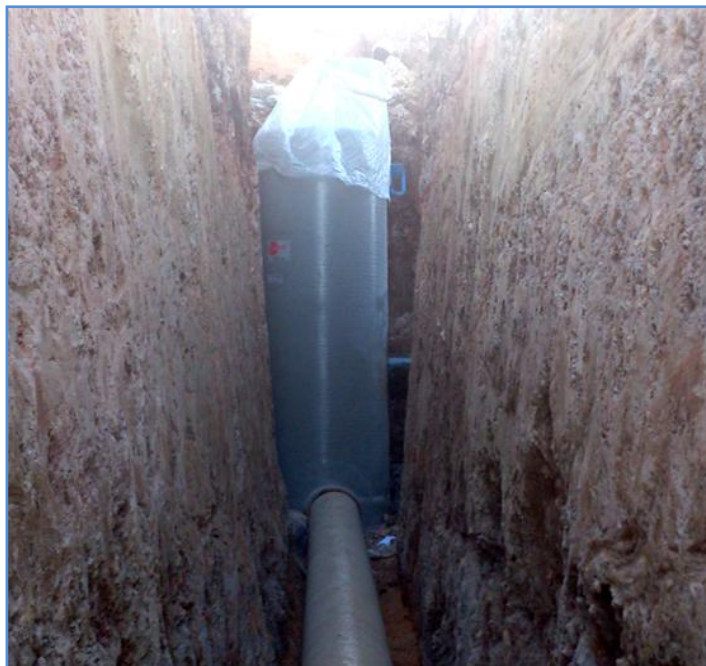


## Fourniture et pose des conduites et regards en PRV - Centrale Laitière

DESCRIPTION	
Fourniture et pose des conduites et regards d'assainissement en PRV pour raccordement STEP de l'usine à MEKNES.	
MAITRE D'OUVRAGE	Centrale Laitière
CONSTRUCTION	EGOMA
ANNEE DE REALISATION	2013
APPLICATION	Assainissement



Détails Conduite & Regard – Matériau	
LONGUEUR TOTALE	125 ml
DIAMETRE DN	<b>Conduite</b> : 400 mm
	<b>Regard</b> : 1200/400 mm
PRESSION PN	1 bar
RIGIDITE SN	2500 N/m <sup>2</sup>
TYPES DE RACCORD	REKA
PIECES SPECIALES	Couvercle en PRV

FLUIDES TRANSPORTEES	Rejet de lait
TYPE D'INSTALLATION	Enterrée
NORMES	AWWA C 950 ; AWWA M45 ; ASTM D 3517 ; ISO 10467 ; ASTM D 2992 ; EN 1225 ; DIN 53769,3
TYPE DE CONDUITE	Standard
POURQUOI NOTRE PRODUIT ?	Compétitif ; Résistance à la corrosion et l'abrasion ; Léger ; Installation rapide

